

등기구 제9858호

유효기간 : 2016-11-02~2019-11-01



고효율기자재

# 고효율에너지기자재 인증서

## ① 업체명(법인등록번호)

(주)선에너지엘이디 (195511-0116446)

## ② 사무소 소재지

경상남도 김해시 주촌면 서부로1295번길 37

## ③ 공 장 소 재 지

경남 김해시 주촌면 서부로1295번길 37

## ④ 인증기자재

기 자 재 명 : 등기구  
 형 식 : 실외용LED등기구  
 모 델 명 : SEL-1401T-80W  
 용 량 : 80W  
 호 율 : 광효율 119 lm/W

『에너지이용합리화법』 제22조제4항에 따라 고효율에너지기자재임을 인증합니다.

2016년11월02일

## 한국에너지공단 이 사 장



<변경사항> 사무소 주소 변경에 따른 재발급

<부속서류>

- 부속서 1 : 고효율에너지기자재 인증서 제품의 특징
- 부속서 2 : 고효율에너지기자재 공장 목록
- 부속서 3 : 고효율에너지기자재 인증서 발급 이력 현황

비고 : 이 인증서의 유효기간은 인증서 발급일로부터 3년이므로 유효기간 연장을 희망할 경우에는 유효기간 만료일 90일전부터 연장신청을 하여야 합니다.

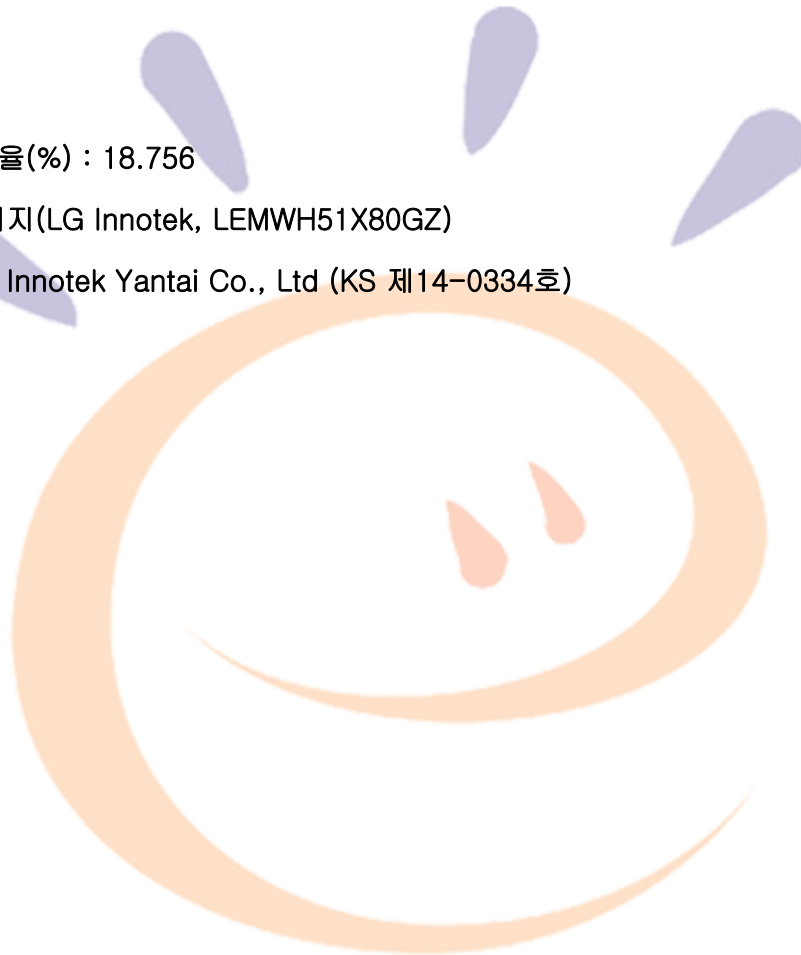
등기구 제9858호

유효기간 : 2016-11-02~2019-11-01

<부속서류 1>

◎ 고효율에너지기자재 인증 제품의 특징

1. 초기광속(lm) : 9,950
2. 광원색(K) : 5,797
3. 연색성 : 84
4. 역률 : 0.95
5. 고조파 함유율(%) : 18.756
6. 광원 및 패키지(LG Innotek, LEMWH51X80GZ)
7. 컨버터 : LG Innotek Yantai Co., Ltd (KS 제14-0334호)



<부속서류>

- 부속서 1 : 고효율에너지기자재 인증서 제품의 특징
- 부속서 2 : 고효율에너지기자재 공장 목록
- 부속서 3 : 고효율에너지기자재 인증서 발급 이력 현황

비고 : 이 인증서의 유효기간은 인증서 발급일로부터 3년이므로 유효기간 연장을 희망할 경우에는 유효기간 만료일 90일전부터 연장신청을 하여야 합니다.

등기구 제9858호

유효기간 : 2016-11-02~2019-11-01

&lt;부속서류 2&gt;

## ◎ 고효율에너지기자재 공장 목록

공 장 명	공 장 주 소	비 고
(주)선에너지엘이 디	경남 김해시 주촌면 서부로1295번길 37	



&lt;부속서류&gt;

- 부속서 1 : 고효율에너지기자재 인증서 제품의 특징
- 부속서 2 : 고효율에너지기자재 공장 목록
- 부속서 3 : 고효율에너지기자재 인증서 발급 이력 현황

비고 : 이 인증서의 유효기간은 인증서 발급일로부터 3년이므로 유효기간 연장을 희망할 경우에는 유효기간 만료일 90일전부터 연장신청을 하여야 합니다.

등기구 제9858호

유효기간 : 2016-11-02~2019-11-01

&lt;부속서류 3&gt;

## ◎ 고효율에너지기자재 인증서 발급 이력

No.	발급일자	내용
4	2017-11-29	<인증내역변경> 고효율에너지기자재 보급촉진에 관한 규정 개정에 따른 인증서 재발급(기존 인증번호 : LED투광등기구 제 1206호)
3	2017-11-06	<인증내용변경> 사무소 주소 변경에 따른 재발급
2	2017-02-20	<인증내용변경> 2017.02.17 공장 주소 변경에 따른 재발급
1	2016-11-02	<최초인증>



&lt;부속서류&gt;

- 부속서 1 : 고효율에너지기자재 인증서 제품의 특징
- 부속서 2 : 고효율에너지기자재 공장 목록
- 부속서 3 : 고효율에너지기자재 인증서 발급 이력 현황

비고 : 이 인증서의 유효기간은 인증서 발급일로부터 3년이므로 유효기간 연장을 희망할 경우에는 유효기간 만료일 90일전부터 연장신청을 하여야 합니다.