

등기구 제21581호

유효기간 : 2018-04-05~2021-04-04



고효율기자재

# 고효율에너지기자재 인증서

## ① 업체명(법인등록번호)

(주)선에너지엘이디 (195511-0116446)

## ② 사무소 소재지

경상남도 김해시 주촌면 서부로1295번길 37

## ③ 공 장 소 재 지

경남 김해시 주촌면 서부로1295번길 37

## ④ 인증기자재

기 자 재 명 : 등기구  
 형 식 : 실내용LED등기구  
 모 델 명 : SEL-1403T-80W  
 용 량 : 80 W  
 호 율 : 광효율(lm/W) : 118.0

『에너지이용합리화법』 제22조제4항에 따라 고효율에너지기자재임을 인증합니다.

2018년04월05일

한국에너지공단 이 사 장



<변경사항>

<부속서류>

- 부속서 1 : 고효율에너지기자재 인증서 제품의 특징
- 부속서 2 : 고효율에너지기자재 공장 목록
- 부속서 3 : 고효율에너지기자재 인증서 발급 이력 현황

비고 : 이 인증서의 유효기간은 인증서 발급일로부터 3년이므로 유효기간 연장을 희망할 경우에는 유효기간 만료일 90일전부터 연장신청을 하여야 합니다.

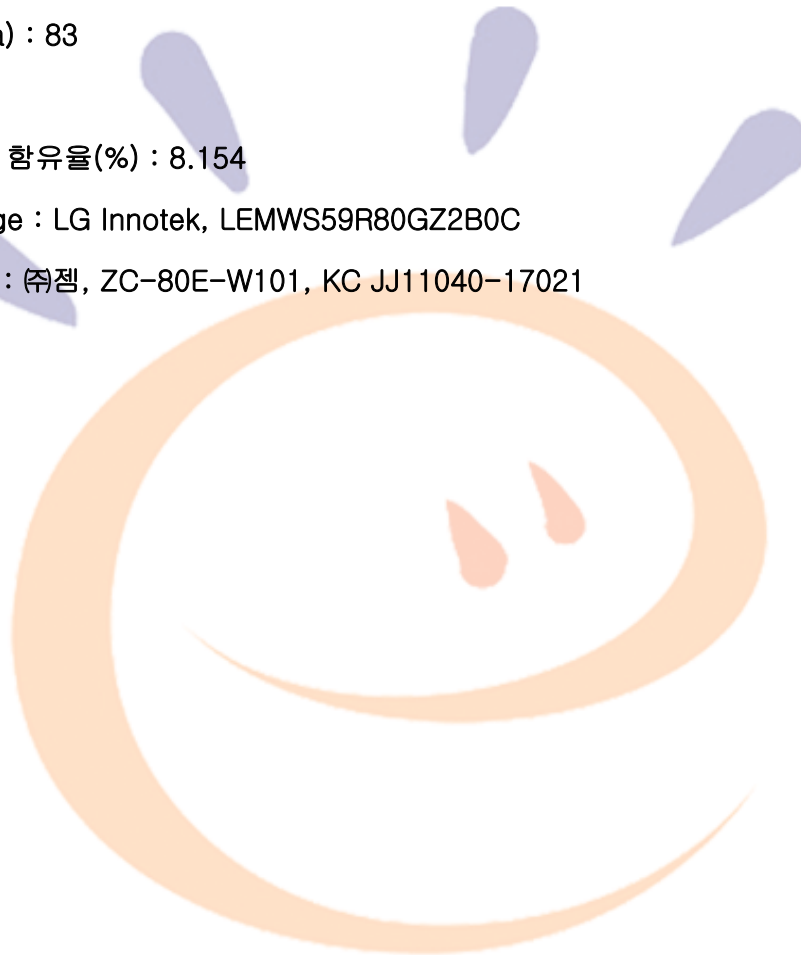
등기구 제21581호

유효기간 : 2018-04-05~2021-04-04

<부속서류 1>

◎ 고효율에너지기자재 인증 제품의 특징

1. 초기광속(lm) : 9 585
2. 상관색온도(K) : 5 781
3. 연색지수(Ra) : 83
4. 역률 : 0.97
5. 전류 고조파 함유율(%) : 8.154
6. LED Package : LG Innotek, LEMWS59R80GZ2B0C
7. LED 컨버터 : ㈜젬, ZC-80E-W101, KC JJ11040-17021



<부속서류>

- 부속서 1 : 고효율에너지기자재 인증서 제품의 특징
- 부속서 2 : 고효율에너지기자재 공장 목록
- 부속서 3 : 고효율에너지기자재 인증서 발급 이력 현황

비고 : 이 인증서의 유효기간은 인증서 발급일로부터 3년이므로 유효기간 연장을 희망할 경우에는 유효기간 만료일 90일전부터 연장신청을 하여야 합니다.

등기구 제21581호

유효기간 : 2018-04-05~2021-04-04

&lt;부속서류 2&gt;

## ◎ 고효율에너지기자재 공장 목록

공 장 명	공 장 주 소	비 고
(주)선에너지엘이 디	경남 김해시 주촌면 서부로1295번길 37	



&lt;부속서류&gt;

- 부속서 1 : 고효율에너지기자재 인증서 제품의 특징
- 부속서 2 : 고효율에너지기자재 공장 목록
- 부속서 3 : 고효율에너지기자재 인증서 발급 이력 현황

비고 : 이 인증서의 유효기간은 인증서 발급일로부터 3년이므로 유효기간 연장을 희망할 경우에는 유효기간 만료일 90일전부터 연장신청을 하여야 합니다.

등기구 제21581호

유효기간 : 2018-04-05~2021-04-04

<부속서류 3>

◎ 고효율에너지기자재 인증서 발급 이력

No.	발급일자	내용
1	2018-04-05	<모델추가인증>



<부속서류>

- 부속서 1 : 고효율에너지기자재 인증서 제품의 특징
- 부속서 2 : 고효율에너지기자재 공장 목록
- 부속서 3 : 고효율에너지기자재 인증서 발급 이력 현황

비고 : 이 인증서의 유효기간은 인증서 발급일로부터 3년이므로 유효기간 연장을 희망할 경우에는 유효기간 만료일 90일전부터 연장신청을 하여야 합니다.